



**PMEfluidtec**

FLUIDINJECTION IN PERFECTION

**PMEgenerator N<sub>2</sub>**  
GAS-INJECTION IN PERFECTION *by* PME



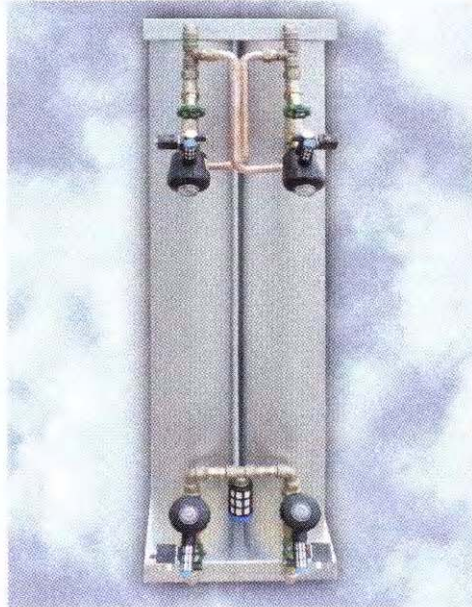
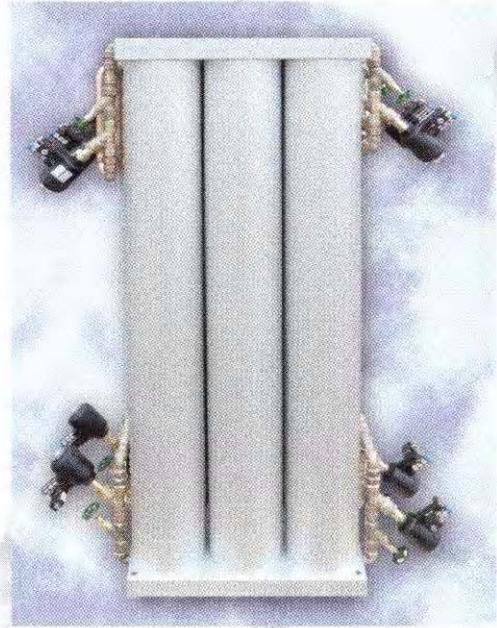
## Alles dran!

Durch das Pressure-Swing-Absorption-System verbindet der **PMEgeneratorN<sub>2</sub>** eine Reinheit von bis zu 99,999% mit konkurrenzloser Wirtschaftlichkeit und Flexibilität.

Durch die von **PMEfluidtec** bekannte Modularität kann er auch nachträglich an die benötigte N<sub>2</sub>-Menge (3 - 18 Nm<sup>3</sup>/h bei 99,99%) angepasst werden. Das bereitgestellte Stickstoffvolumen wird prozessadaptiv angeglichen und die Energiekosten werden somit gesenkt.

Über die optionale variable Reinheitsklassen-Regelung kann er flexibel an die aktuellen Anforderungen angepasst werden.

Der **PMEgeneratorN<sub>2</sub>** macht unabhängig von externen N<sub>2</sub>-Lieferanten, egal ob Bündel- oder Flüssiggas.

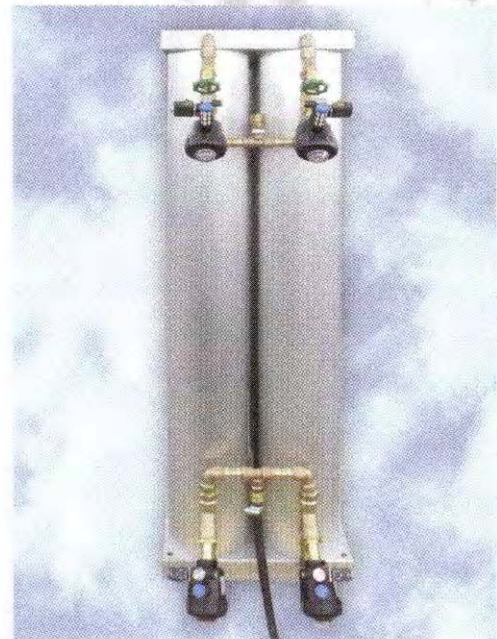


## Alles drin!

Das PSA-System basiert auf zwei Molekular-Filter-Blöcken, die abwechselnd Stickstoff aus der Speiseluft filtern und anschließend wieder gereinigt werden.

Gegenüber dem Membran-System erreicht das PSA-System die höheren Reinheiten bei erheblich geringerem Luftbedarf. Die Wartungskosten sind ca. 90% geringer als bei den Membran-Systemen.

Zur flexiblen späteren Leistungserhöhung müssen lediglich weitere Filter-Blöcke angeflanscht werden.



## Alles möglich!

N <sub>2</sub> -Typ	Reinheitskl.	N <sub>2</sub> Nm <sup>3</sup> /h	Größe
PME N <sub>2</sub> -7/3	99,50% 99,99%	10 3	400x400x1600
PME N <sub>2</sub> -7/6	99,50% 99,99%	21,8 6	800x450x1600
PME N <sub>2</sub> -7/12	99,50% 99,99%	38 12	1600x450x1600
PME N <sub>2</sub> -7/18	99,50% 99,99%	50 18	2000x450x1600

Luftdruck 7 bar, Temperatur 20°C, Leistung 100 W/h, Spannung 240 V